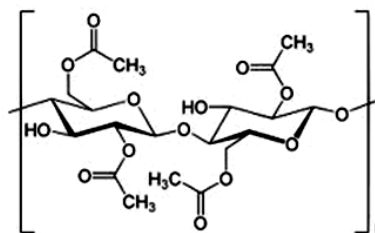


Structure de la cellulose



Structure de l'acétate de cellulose

Structures des polymères et dimensionnalité

Homopolymères		-A-A-A-A-A-A-A-A-
		Poly(A)
Copolymères		
Copolymères statistiques		-A-B-A-A-B-A-B-B-B-
		Poly(A-co-B)
Copolymères alternés		-A-B-A-B-A-B-A-B-A-
		Poly(A-alt-B)
Copolymères à blocs		-A-A-A-A-B-B-B-B-B-
		Poly(A)-b-poly(B)
Copolymères greffés		-A-A-A-A-A-A-A-A-A- B-B-B-B-B-B-B-
		Poly(A)-greffé-poly(B)

Polymère linéaire			Polymère cyclique
Polymère ramifié			Polymère en peigne
Polymère en étoile			Polymère en échelle
Polymère dendritique			Polymère réticulé en réseau